

Percursos Jovens

Benjamins

- 1º Segmento: Corrida (300 metros x 1 volta);
- 3º Segmento: Corrido (300 metros x 1 volta) no sentido inverso ao 1º segmento;



(Segmento 1)



(Segmento 3)

- 2º Segmento: Ciclismo (700 metros x 1 volta)



Infantis

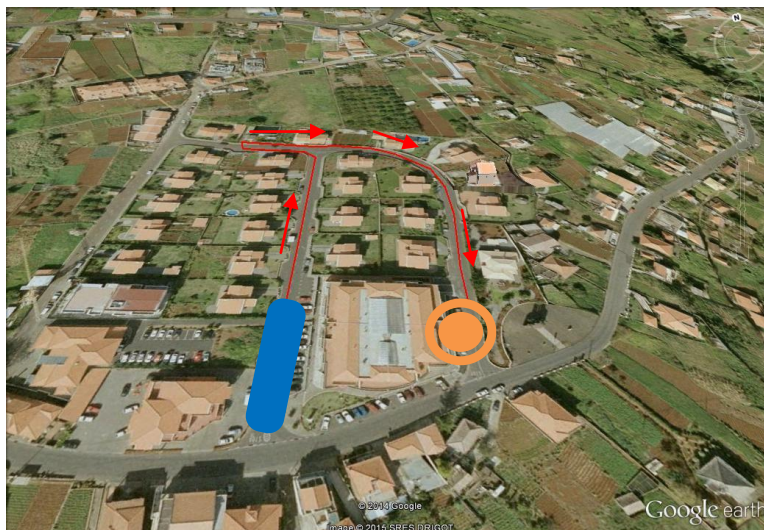
- 1º Segmento: Corrida (800m x 1volta)



- 2º Segmento: Ciclismo (1000m x 2volta) = 2000m



- 3º Segmento: Corrida (400m x 1volta)



Iniciados

- 1º Segmento: Corrida (880 metros x 1 volta)



- 2º Segmento: Ciclismo (1500 metros x 2 voltas = 3000 metros)



- 3º Segmento: Corrida (500 metros x 1 volta)



Legenda



- Início / Meta



-Parque de transição



- Sentido da prova