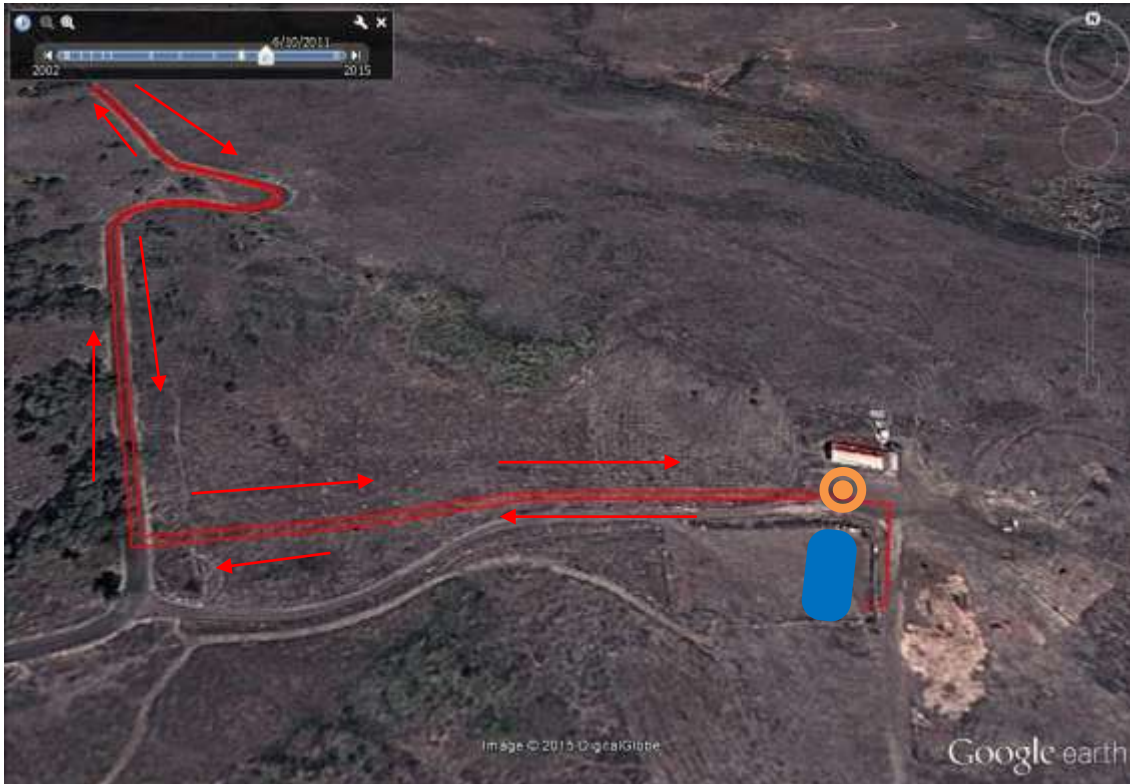


V Duatlo Jovem do Funchal – 2015

Legenda: Partida / Meta; Parque de Transição; → Sentido da Prova

Iniciados

- 1º Segmento: Corrida (1200m x 1 volta);
- 2º Segmento: BTT (950m x 3 voltas = 2850m);
- 3º Segmento: Corrida (600m x 1 volta).

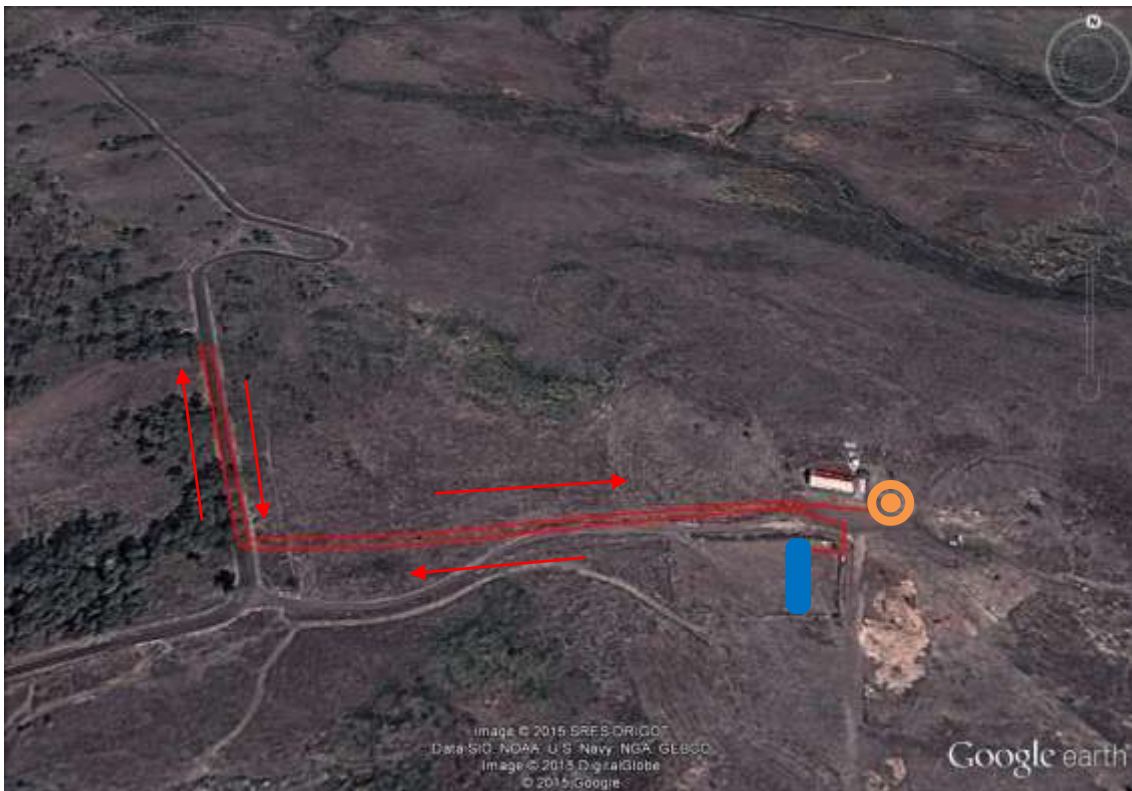


1º Segmento: Corrida (1200 metros x 1 volta)



Segmento: BTT (950metros x 3 voltas = 2850m)

2º



3º Segmento: Corrida (600 metros x 1 volta)