

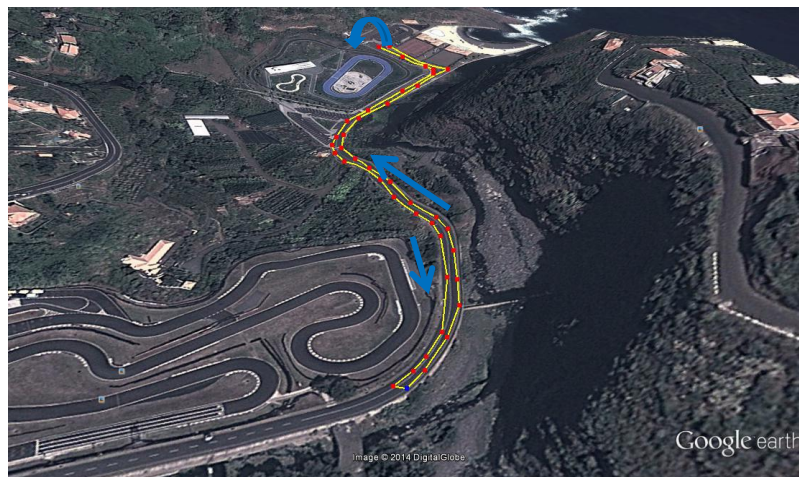
**V Duatlo Jovem Cidade de Santana – Infantis 2014**

🎯 - Parque de Transição    🎯 - Chegada e Partida

Percurso 1: Corrida (1 volta de 800 metros = 800 metros)



Percurso 2: Ciclismo (2 x 1000 metros = 2000 metros)



Percurso 3: Corrida (1 volta de 400 metros = 400 metros)

