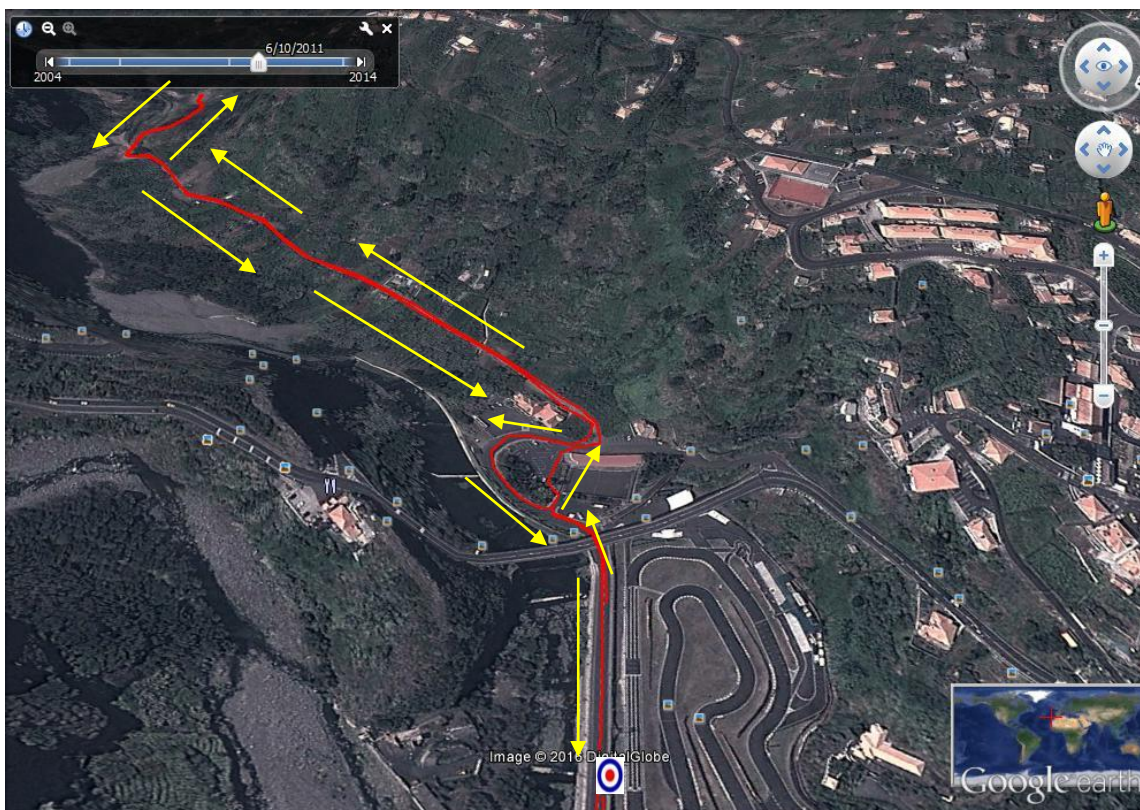


Juvenis
(Corrida / BTT / Corrida)
(2200m (2v) / 8600m ((4V) 3V de 2100m + 1V de 2300m) / 1100m (1v))

1º Segmento de Corrida – 2200M ((2v) 1000M + 1200M))



2º Segmento de BTT – 8.6KMS ((4V) 3V de 2100m + 1V de 2300m))



3º Segmento de Corrida – 1100M (1V)

