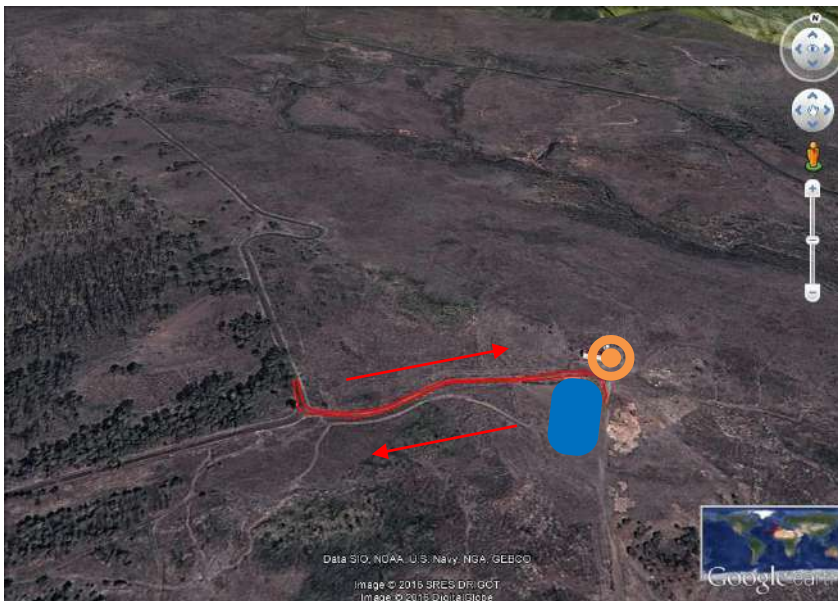


Percursos e Distâncias Jovens

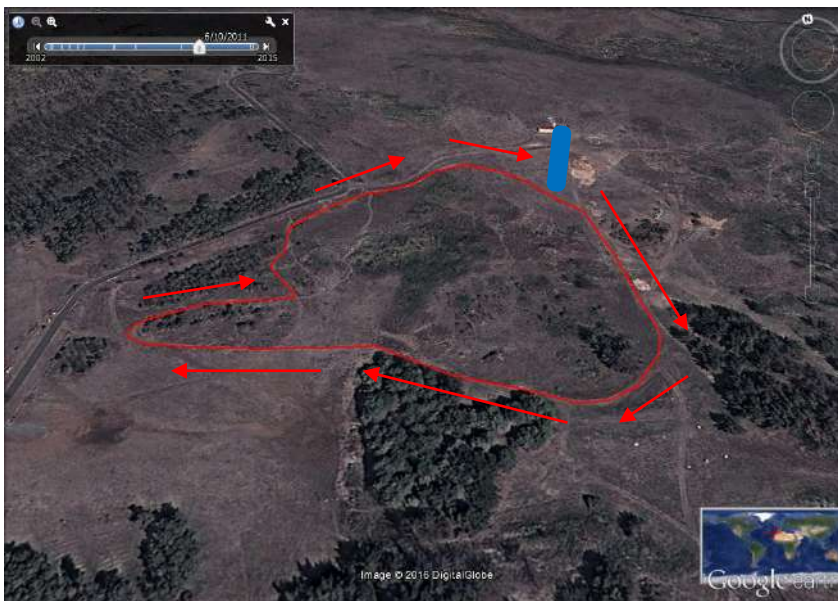
Legenda:  Partida / Meta;  Parque de Transição;  Sentido da Prova

**Benjamins**

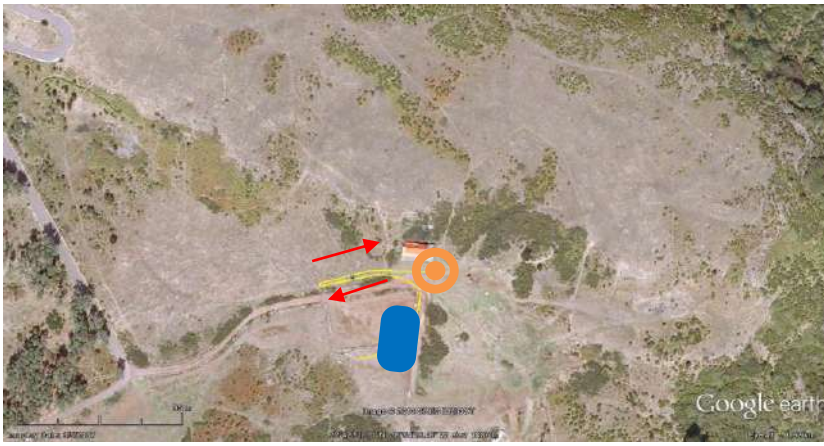
- 1º Segmento: Corrida (400 m x 1 volta);
- 2º Segmento: BTT (950 m x 1 volta);
- 3º Segmento: Corrida (150 metros x 1 volta);



(1º Segmento – 1 volta)



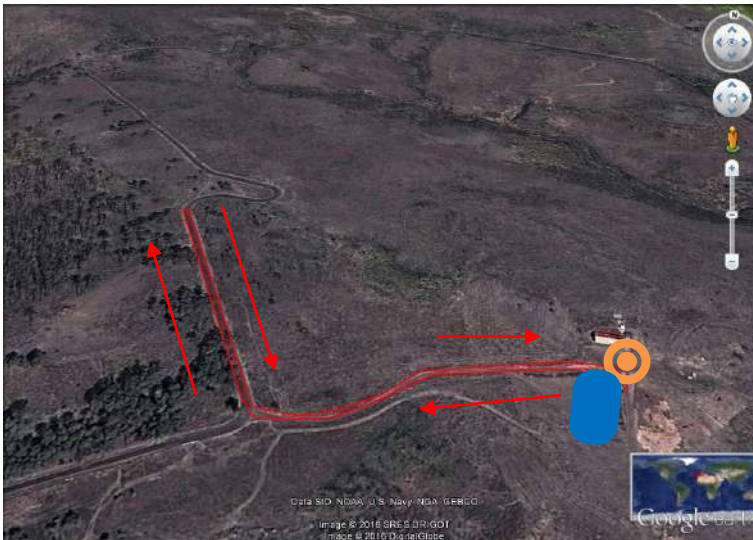
(2º Segmento – 1 volta)



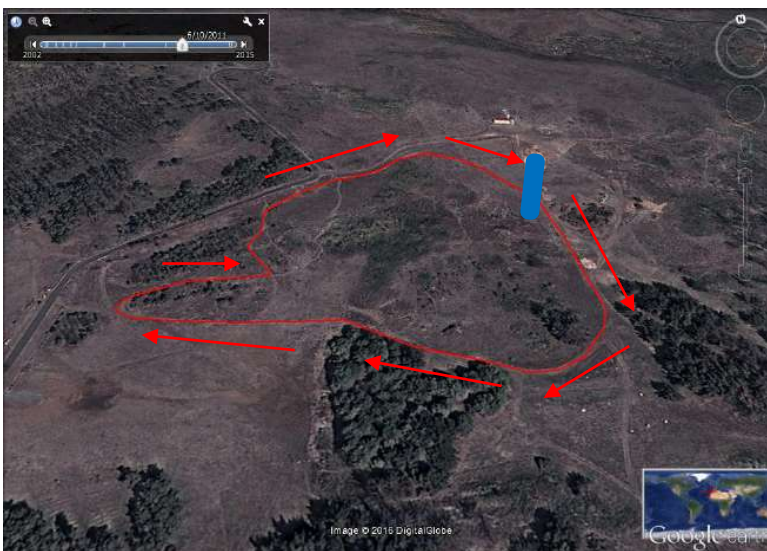
(3º Segmento: Corrida – 1 volta).

## Infantis

- **1º Segmento: Corrida (800m x 1 volta);**
- **2º Segmento: BTT (950m x 2 voltas = 1,9Km);**
- **3º Segmento: Corrida (400m x 1 volta).**

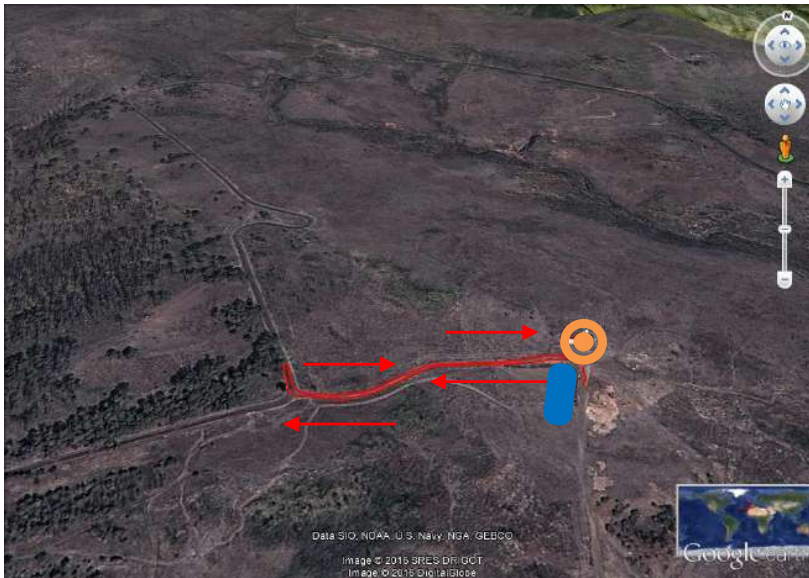


(1º Segmento – 1 volta)





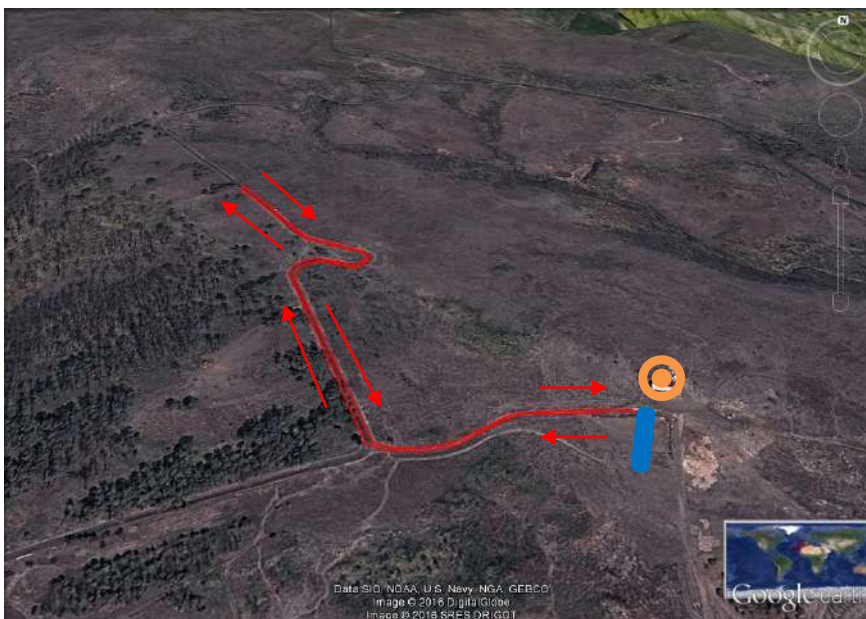
(2º Segmento – 2 voltas)



(3º Segmento – 1 volta)

### Iniciados

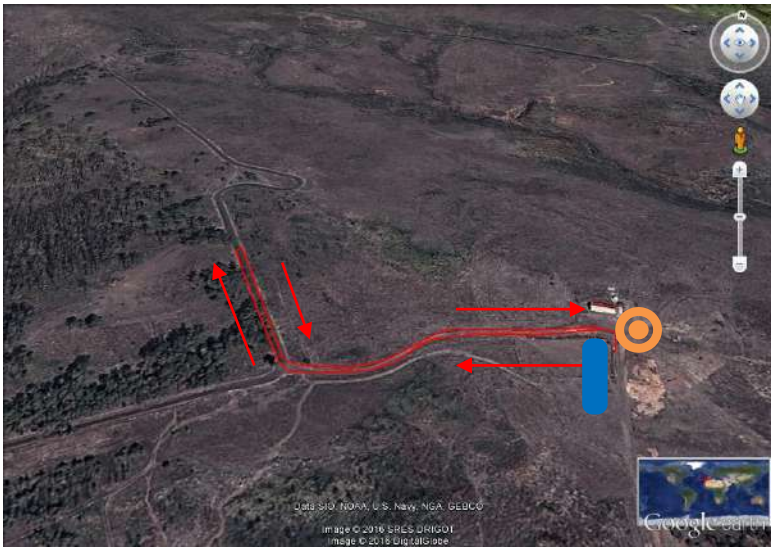
- **1º Segmento: Corrida (1200m x 1 volta);**
- **2º Segmento: BTT (950m x 4 voltas = 3800m);**
- **3º Segmento: Corrida (600m x 1 volta).**



1º Segmento: Corrida (1200 metros x 1 volta)



2º Segmento: BTT (950 metros x 4 voltas = 3800m)



3º Segmento: Corrida (600 metros x 1 volta)