



funchal.pt
M U N I C Í P I O

REGULAMENTO ESPECÍFICO

XIV DUATLO BTT DO FUNCHAL – CHÃO DA LAGOA

XIV DUATLO BTT JOVEM DO FUNCHAL – CHÃO DA LAGOA

29 DE SETEMBRO 2024

MUNICÍPIO DO FUNCHAL

CHÃO DA LAGOA



Índice

Enquadramento	3
Horários e Locais	3
Categorias e Distâncias	4
Inscrições e Taxas.....	5
Descrição dos Percursos	6
Competição Super-Sprint e Juvenis	6
Competição Jovem – Iniciados.....	8
Competição Jovem – Infantis.....	9
Competição Jovem – Benjamins	10
Posto de Abastecimento	11
Classificações	11
Prémios	11
Horário da entrega de prémios.....	11
Direção da Prova / Júri de Apelo.....	12
Casos Omissos.....	12
Contactos	12

Enquadramento

O XIV Duatlo BTT do Funchal e XIV Duatlo BTT Jovem do Funchal são uma organização conjunta da Associação Regional de Triatlo da Madeira (ARTM) e da Câmara Municipal do Funchal.

Esta competição será constituída pelas seguintes provas:

XIV Duatlo BTT do Funchal

- ✓ Distância Super-Sprint, que admite a participação de atletas individuais, do escalão de Juvenis e superiores. Pontuável para o Campeonato Regional Individual Absoluto de Duatlo BTT 2024, Campeonato Regional Individual Juvenis Duatlo BTT 2024, Campeonato Regional Individual Cadetes Duatlo BTT 2024, Campeonato Regional Individual Juniores Duatlo BTT 2024, Campeonato Regional Individual de Age Groups 2024, Campeonato Regional Paratriatlo 2024 e Campeonato Regional de Clubes de Duatlo BTT 2024.

XIV Duatlo Jovem BTT do Funchal

- ✓ Provas destinadas aos escalões de Benjamins, Infantis e Iniciados (distâncias adequadas a cada escalão de formação). Pontuável para o Campeonato Regional Individual e Clubes Jovens 2024.

Estas competições contam com os apoios da Câmara Municipal do Funchal, Águas Atlântida, Auto Zapecar, MZ Bike, Clínica Dentária do Fórum Machico, Monumental Lido Medical Center, AMPES – Associação Madeirense Promotora de Eventos Seguros, Gesba – Empresa de Gestão do Sector da Banana, SER – DRD, AMDpT e FTP.

Horários e Locais

O evento realizar-se-á dia 29 de setembro 2024, com partida na zona do Chão da Lagoa – Parque Ecológico do Funchal:

- ✓ 08h15: Abertura do secretariado (para todos os escalões) e do parque de transição
- ✓ 08h50: Encerramento do secretariado (para todos os escalões) e do parque de transição
- ✓ 08h55: Briefing para a Prova Super-Sprint
- ✓ 09h00: Início da Prova Super-Sprint (Juvenis e superiores e Paratriatlo)
- ✓ 10h00: Abertura do parque de transição Jovens* (estrada encerrada, prova a decorrer)
- ✓ 10h45: Início das provas Jovens (Iniciados, Infantis e Benjamins)
- ✓ Início do Check-out quando o último atleta Benjamin iniciar o último segmento de corrida (encerramento 15 min depois do último atleta Benjamin cortar a meta)
- ✓ 12h00: Cerimónia de Entrega de Prémios

*Encerramento às 10h15. Entrada no PT dependendo do trânsito de atletas no local e quando o ACE autorizar. **Os horários poderão ser sujeitos a alterações

O secretariado será montado junto à Casa do Burro – Parque Ecológico do Funchal. O acesso até ao local poderá ser feito pelo portão sul do Chão da Lagoa (acesso com viatura) ou pelo portão norte (estrada para o Pico do Areeiro – não permite o acesso de viatura) – após o início da prova Super-Sprint o acesso automóvel não será permitido. O parque de transição será instalado em frente à Casa do Burro. A entrega de prémios realizar-se-á também nesse mesmo local, após o final da última prova. Só é permitido o uso de Bicicleta BTT.

Categorias e Distâncias

Competição Duatlo BTT

É permitida a participação de atletas com idades iguais ou superiores a 7 anos (nascidos em 2016), de acordo com a seguinte tabela de distribuição das categorias e distâncias (regulamento federativo):

Escalão	Ano de Nascimento	Distâncias
Benjamins	Nascidos entre 2017 e 2015	Duatlo BTT Jovem: Corrida 300m (1v) Ciclismo 1km (1v) Corrida 200m (1v)
Infantis	Nascidos entre 2014 e 2013	Duatlo BTT Jovem: Corrida 800m (1v) Ciclismo 2km (2v1km) Corrida 400m (1v)
Iniciados	Nascidos entre 2012 e 2011	Duatlo BTT Jovem: Corrida 1,25km (1v) Ciclismo 4km (4v1km) Corrida 600m (1v)
Juvenis	Nascidos entre 2010 e 2009	Duatlo BTT: Corrida 2,5km (2v1,25km) Ciclismo 7,5km (3v2,5km) Corrida 1,25km (1v)
Paratriatlo	-	
Cadetes	Nascidos entre 2008 e 2007	Duatlo BTT: Corrida 2,5km (2v1,25km) Ciclismo 10km (4v2,5km) Corrida 1,25km (1v)
Júniors	Nascidos entre 2006 e 2005	
Grupo de Idade 20-24	Nascidos entre 2004 e 2000	
Grupo de Idade 25-29	Nascidos entre 1999 e 1995	
Grupo de Idade 30-34	Nascidos entre 1994 e 1990	
Grupo de Idade 35-39	Nascidos entre 1989 e 1985	
Grupo de Idade 40-44	Nascidos entre 1984 e 1980	
Grupo de Idade 45-49	Nascidos entre 1979 e 1975	
Grupo de Idade 50-54	Nascidos entre 1974 e 1970	
Grupo de Idade 55-59	Nascidos entre 1969 e 1965	
Grupo de Idade 60-64	Nascidos entre 1964 e 1960	
Grupo de Idade 65-69	Nascidos entre 1959 e 1955	
Grupo de Idade 70-74	Nascidos entre 1954 e 1950	
Grupo de Idade 75-79	Nascidos entre 1949 e 1945	
Grupo de Idade 80-84	Nascidos entre 1944 e 1940	
Grupo de Idade 85-89	Nascidos entre 1939 e 1935	
Grupo de Idade 90-94	Nascidos entre 1934 e 1930	
Grupo de Idade 95-99	Nascidos entre 1929 e 1925	
Grupo de Idade 100+	Nascidos em 1924 e anos anteriores	

A.R.T.M – Associação Regional de Triatlo da Madeira

Edifício da Escola Básica do Caramanchão, 1º Andar Rua de Carlos Cristóvão, N.º1, 9200-073 Machico Apartado 191 – EC / Machico

NIFC – 511284020

Tlm. 962 516 971 (Victor Rodrigues) / 911 162 088 (ARTM)

E-mail: geral@triatlomadeira.com / competicoes@triatlomadeira.com / secretariado@triatlomadeira.com

Webste: www.triatlomadeira.com

Inscrições e Taxas

Link de inscrições: <https://triatlomadeira.com/inscricoes/>

	ATLETAS MASCULINOS		ATLETAS FEMININOS E CADETES MASC/FEM	
	LICENCIADOS	LICENCIADOS POR UM DIA OU EXAME MÉDICO INVÁLIDO	LICENCIADOS	LICENCIADOS POR UM DIA OU EXAME MÉDICO INVÁLIDO
PROVAS DE DISTÂNCIA SUPER-SPRINT	11€	16€	8€	12€
ATLETAS JOVENS	1€	4,5€	1€	4,5€
ESTAFETAS 2 ELEMENTOS	20€ (Duatlo BTT Super-Sprint)			
ESTAFETAS 3 ELEMENTOS	25€ (Duatlo BTT Super-Sprint)			

Aluguer de Chip: 5€

Aluguer restante Kit de competição: 2€ cada material

Aluguer Kit completo (sem chip): 6€

Aluguer Kit completo + Chip: 12€

Inscrições ou alterações de última hora (após quarta-feira antes de cada prova) acrescenta 10€ ao valor da inscrição (para atletas licenciados e licenciados por um dia ou Exame Médico Inválido).

As alterações ou cancelamentos de inscrição deverão ser enviados por email secretariado@triatlomadeira.com até a quarta-feira antes da prova.

O pagamento das inscrições terá como prazo limite a quarta-feira antes do dia da prova, até às 24h00, através do envio do comprovante de pagamento do valor da inscrição para o email secretariado@triatlomadeira.com

IBAN: PT50 0035 0420 00022648 430 43

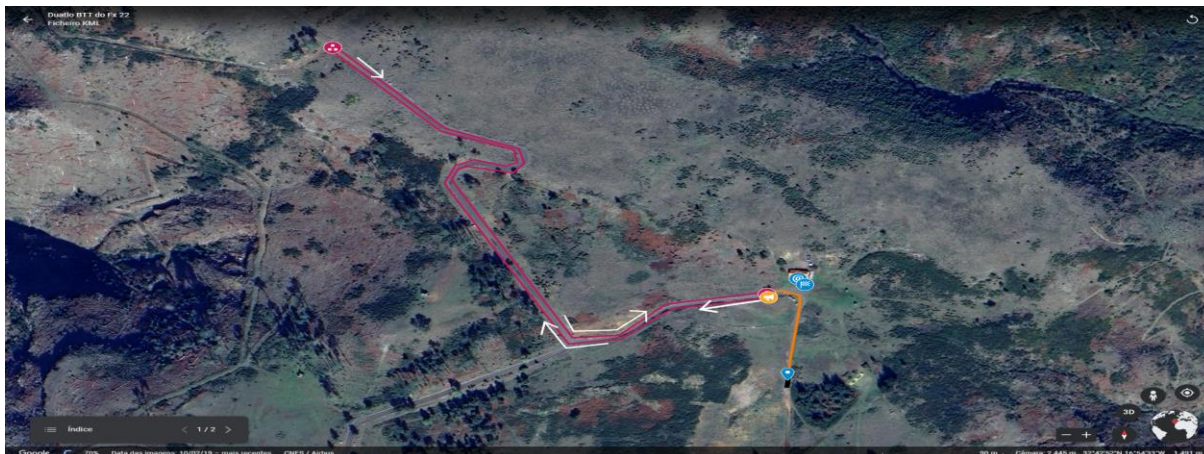
BIC: CGDIPTPL

Descrição dos Percursos

Percurso interativo – link no site da ARTM

Competição Super-Sprint e Juvenis

1º Segmento: Corrida (1250 metros x 2 voltas) = 2,5km



Partida e Chegada junto à casa do Burro, onde estará instalado o retorno (1ª volta de corrida junto à Casa do Burro) e a entrada no PT, no final do segmento de corrida. Percurso misto, em terra batida (início e final) e alcatrão (maioritariamente), com subida ligeira até meio do percurso de cada volta, e descida ligeira após o retorno.

Em função das condições meteorológicas do dia, aconselha-se o uso de equipamento adequado (luvas, camisolas de mangas cumpridas e/ou outras proteções legais).

2º Segmento: Ciclismo Super-Sprint (2500 metros x 4 voltas) = 10km

2º Segmento: Ciclismo Juvenis (2500 metros x 3 voltas) = 7,5km



Prova Super-Sprint – 10km (4 voltas de 2,5km) e Juvenis – 7,5 km (3 voltas de 2,5km). Saída e chegada junto à Casa do Burro, onde estará instalado o parque de transição. Percurso todo realizado em terra batida, relva/erva e estrada florestal, com declives ligeiros, tecnicamente acessível a todos os participantes. O percurso estará marcado com fita.

A.R.T.M – Associação Regional de Triatlo da Madeira

Edifício da Escola Básica do Caramanchão, 1º Andar Rua de Carlos Cristóvão, N.º1, 9200-073 Machico Apartado 191 – EC / Machico

NIFC – 511284020

Tlm. 962 516 971 (Victor Rodrigues) / 911 162 088 (ARTM)

E-mail: geral@triatlomadeira.com / competicoes@triatlomadeira.com / secretariado@triatlomadeira.com

Webste: www.triatlomadeira.com

3º Segmento: Corrida (1250 metros x 1 volta) = 1,25km



Igual ao 1º segmento de Corrida. No final da corrida, dirige-se para a meta instalada junto à Casa do Burro – Chão da Lagoa.

Competição Jovem – Iniciados

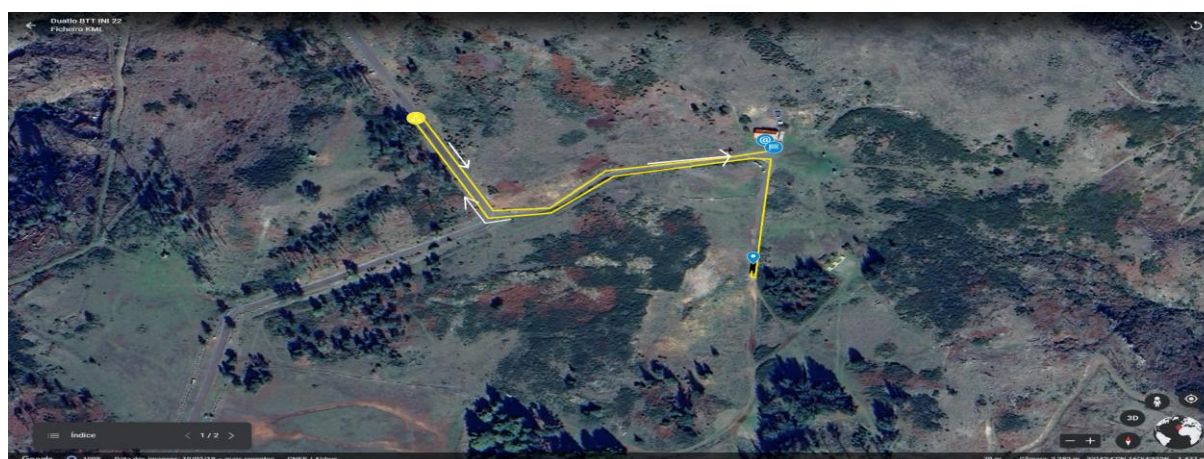
1º Segmento Iniciados: Corrida = 1200 metros x 1 volta = 1,2km



2º Segmento Iniciados: Ciclismo = 1000 metros x 4 voltas = 4km



3º Segmento Iniciados: Corrida = 600 metros x 1 volta = 600m

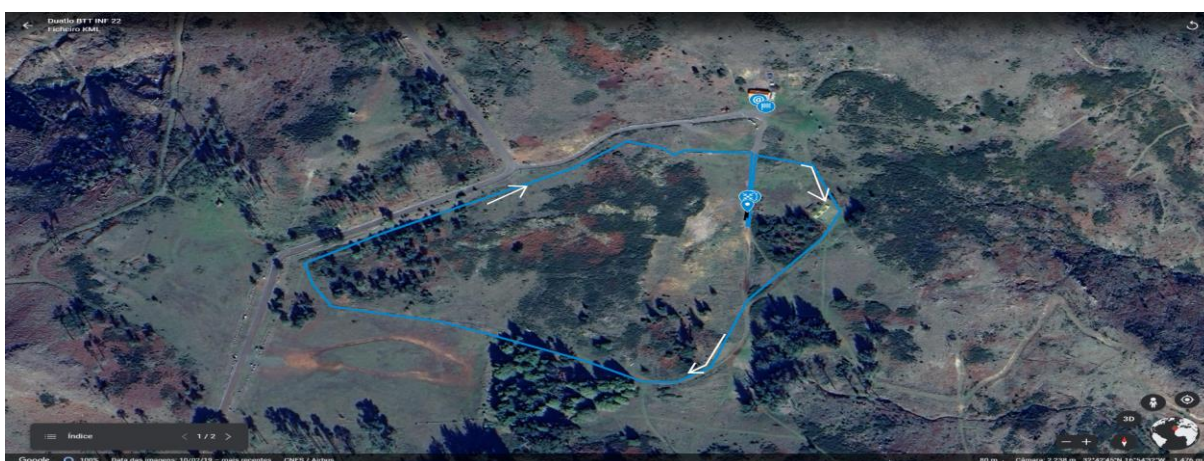


Competição Jovem – Infantis

1º Segmento Infantis: Corrida = 800 metros x 1 volta = 800m



2º Segmento Infantis: Ciclismo = 1000 metros x 2 volta = 2km



3º Segmento Infantis: Corrida = 400 metros x 1 volta = 400m

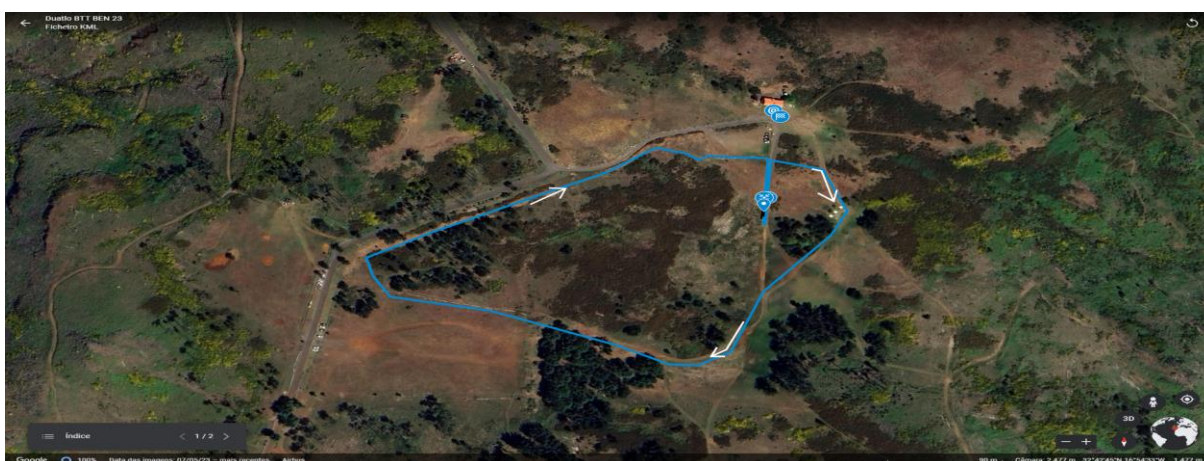


Competição Jovem – Benjamins

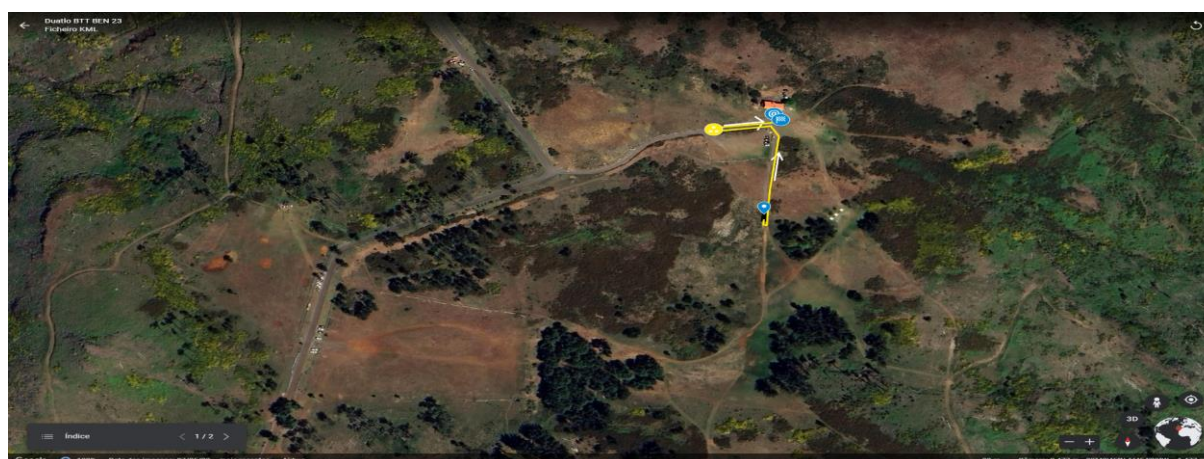
1º Segmento Benjamins: Corrida = 800 metros x 1 volta = 800m



2º Segmento Benjamins: Ciclismo = 1000 metros x 2 volta = 2km



3º Segmento Benjamins: Corrida = 400 metros x 1 volta = 400m



Posto de Abastecimento

Durante as provas, existirá um único local com abastecimento líquido (água), fornecido pela organização.

Haverá 2 locais com recipientes para colocar os copos descartáveis (1 a 10 metros e outro a 20 metros) após o abastecimento. Os atletas que não colocarem os copos dentro da zona limitada dos recipientes receberão uma penalização de tempo. Após o final da prova, na zona da meta, será distribuída água.

Durante o percurso de ciclismo, não será entregue abastecimento, pelo que se aconselha que os atletas transportem abastecimento na sua bicicleta.

Classificações

Provas jovens:

- ✓ Classificação por categoria
- ✓ Classificação por Equipas Jovens

Prova principal:

- ✓ Classificação Geral Masculina, Absoluta
- ✓ Classificação Geral Feminina, Absoluta
- ✓ Classificação por Escalões e Género
- ✓ Classificação por Equipas.

Prémios

Competição Principal e Jovens

- ✓ Troféu ao 1º classificado da geral (masculino e feminino)
- ✓ Troféu às equipas 1ª classificadas (Clubes Jovens e Clubes Principal)
- ✓ Medalhas ao 2º e 3º classificado da geral (masculino e feminino)
- ✓ Medalhas aos 3 primeiros classificados de cada escalão na competição principal em ambos os géneros
- ✓ Medalhas às 3 primeiras equipas de estafetas
- ✓ Medalhas aos primeiros classificados de cada escalão em ambos os géneros.

Horário da entrega de prémios

Após a publicação dos resultados oficiais provisórios, seguir-se-á de imediato a cerimónia de entrega de prémios. Na cerimónia, é obrigatória a presença dos atletas premiados. Os prémios não poderão ser reclamados após a ausência no pódio.

A.R.T.M – Associação Regional de Triatlo da Madeira

Edifício da Escola Básica do Caramanchão, 1º Andar Rua de Carlos Cristóvão, N.º1, 9200-073 Machico Apartado 191 – EC / Machico

NIFC – 511284020

Tlm. 962 516 971 (Victor Rodrigues) / 911 162 088 (ARTM)

E-mail: geral@triatlomadeira.com / competicoes@triatlomadeira.com / secretariado@triatlomadeira.com

Webste: www.triatlomadeira.com

Direção da Prova / Júri de Apelo

Diretor de Prova – Victor Rodrigues

Júri de Apelo – Victor Rodrigues / Pedro Nunes / Olivério Rasteiro

Casos Omissos

Os casos omissos à Regulamentação da FTP e ARTM, serão resolvidos pelo Delegado Técnico Regional.

Contactos

A.R.T.M – Associação Regional de Triatlo da Madeira

Edifício da Escola Básica do Caramanchão, 1º Andar Rua de Carlos Cristóvão, N.º1, 9200-073 Machico

Apartado 191 – EC / Machico

NIFC – 511284020

Tlm. 962 516 971 (Victor Rodrigues) / 911 162 088 (ARTM)

Fax. 291 964641

E-mail: geral@triatlomadeira.com / competicoes@triatlomadeira.com / secretariado@triatlomadeira.com

Webste: www.triatlomadeira.com

A.R.T.M – Associação Regional de Triatlo da Madeira

Edifício da Escola Básica do Caramanchão, 1º Andar Rua de Carlos Cristóvão, N.º1, 9200-073 Machico Apartado 191 – EC / Machico

NIFC – 511284020

Tlm. 962 516 971 (Victor Rodrigues) / 911 162 088 (ARTM)

E-mail: geral@triatlomadeira.com / competicoes@triatlomadeira.com / secretariado@triatlomadeira.com

Webste: www.triatlomadeira.com