



funchal.pt
M U N I C Í P I O



REGULAMENTO

IV DUATLO DO FUNCHAL – SÃO MARTINHO

III DUATLO JOVEM DO FUNCHAL – SÃO MARTINHO

16 DE FEVEREIRO 2025

MUNICÍPIO DO FUNCHAL

FREGUESIA DE SÃO MARTINHO



Índice

Enquadramento	3
Informações Adicionais.....	3
Horários e Locais	4
Categorias e Distâncias	4
Inscrições e Taxas.....	5
Descrição dos Percursos	6
Competição Sprint	6
Competição Super-Sprint – Juvenis e Paratriatlo	8
Competição Iniciados.....	9
Competição Infantis	10
Posto de Abastecimento	11
Classificações	11
Prémios	11
Horário da entrega de prémios.....	11
Delegado Técnico de Prova / Júri de Apelo	11
Casos Omissos.....	12
Contactos	12

Enquadramento

O IV Duatlo do Funchal – São Martinho e o III Duatlo Jovem do Funchal – São Martinho são uma organização da ARTM – Associação Regional de Triatlo da Madeira, com o apoio da Câmara Municipal do Funchal e de Junta de Freguesia de São Martinho.

Este evento trata-se de uma Competição de Duatlo disputada na Distância Sprint entre os escalões de Cadetes e Superiores, pontuando para o Camp Reg Individual de Duatlo 2025, Camp Reg Individual Cadetes Duatlo 2025, Camp Reg Individual Juniores Duatlo 2025 e Camp Reg Individual de Age-Groups 2025.

A Distância Super-Sprint é disputada pelo escalão de Paratriatlo e pelos atletas do escalão de Juvenis, pontuando para o Camp Reg Paratriatlo 2025 e Camp Reg Individual Juvenis 2025 e de Camp Reg Clubes Jovens 2025.

As competições jovens, disputadas nas distâncias adaptadas para os escalões de Iniciados e Infantis, pontuam para o Camp Reg Individual Jovem e Camp Reg Clubes Jovens 2025.

Estas competições contam com os apoios da Câmara Municipal da Ponta do Sol, Águas Atlântida, Auto Zapcar, MZ Bike, Clínica Dentária do Fórum Machico, Monumental Lido Medical Center, AMPES – Associação Madeirense Promotora de Eventos Seguros, Gesba – Empresa de Gestão do Sector da Banana, SER – DRD, AMDpT e FTP.

Informações Adicionais

Serão seguidas as orientações / regras do Regulamento Técnico e Competições 2025 da FTP.

Nos escalões de Benjamins e Infantis só é permitido o uso de bicicleta de BTT.

Distâncias com draft legal (com roda). Contudo é proibido fazer draft:

- ✓ Entre atletas de géneros e partidas diferentes;
- ✓ Entre atletas em voltas diferentes ao grupo que estiver na liderança da prova;
- ✓ A qualquer veículo motorizado que se encontre no percurso (mota ou automóvel).

O trânsito automóvel encontrar-se-á encerrado e/ou parcialmente condicionado nos locais de realização da prova, porém, aconselha-se a máxima precaução para algum veículo que possa estar a circular inadvertidamente dentro do circuito encerrado ao trânsito. Ao participar na prova aceita o registo fotográfico e respetiva partilha do mesmo.

Horários e Locais

O evento realizar-se-á no dia 16 de fevereiro 2025, com partida junto à rotunda da Assicom, no seguinte horário, aproximado:

- ✓ 07h15: Abertura do secretariado (para todos os escalões) e do parque de transição
- ✓ 07h50: Encerramento do secretariado (para todos os escalões) e do parque de transição
- ✓ 07h55: Briefing para a Prova Super-Sprint e Sprint
- ✓ 08h00: Início da Prova Super-Sprint (por género – partida masculina, +1' feminina)
- ✓ 08h05: Início da Prova Sprint (por género – partida masculina, +1' feminina)
- ✓ 08h45: Abertura do parque de transição Jovens* (estrada encerrada, prova a decorrer)
- ✓ 09h15: Início das provas Jovens (Iniciados e Infantis)
- ✓ Início do Check-out quando o último atleta Infantil iniciar o último segmento de corrida (encerramento 15 min depois do último atleta Infantil cortar a meta)
- ✓ 10h15: Cerimónia de Entrega de Prémios

*Encerramento às 09h00. Entrada no PT dependendo do trânsito de atletas no local e quando o ACE autorizar. **Os horários poderão ser sujeitos a alterações

O Parque de Transição será junto Apartamentos Atlantic Ocean View. A Meta e o secretariado será junto ao Condomínio do Apartamentos Caracas.

Categorias e Distâncias

É permitida a participação de atletas com idades iguais ou superiores a 10 anos (nascidos em 2015), de acordo com a seguinte tabela de distribuição das categorias e distâncias (regulamento federativo):

Escalão	Ano de Nascimento	Distâncias
Infantis	Nascidos entre 2015 e 2014	Duatlo Jovem – Corrida 864m (2v432m) Ciclismo 1,9km (2v984m) Corrida 493m (1v)
Iniciados	Nascidos entre 2013 e 2012	Duatlo Jovem – Corrida 1,4km (3v432m) Ciclismo 3,9km (4v984m) Corrida 493m (1v)
Juvenis	Nascidos entre 2011 e 2010	Duatlo Super-Sprint Corrida 2km (2v1km) Ciclismo 9,3km (3v2,3,13km) Corrida 1km (1v)
Paratriatlo	-	
Cadetes	Nascidos entre 2009 e 2008	Duatlo Sprint Corrida 5km (4v1,25km) Ciclismo 18,8km (6v3,13km) Corrida 2,5km (2v1,25)
Júniors	Nascidos entre 2007 e 2006	
Grupo de Idade 20-24	Nascidos entre 2005 e 2001	
Grupo de Idade 25-29	Nascidos entre 2000 e 1996	
Grupo de Idade 30-34	Nascidos entre 1995 e 1991	
Grupo de Idade 35-39	Nascidos entre 1990 e 1986	
Grupo de Idade 40-44	Nascidos entre 1985 e 1981	
Grupo de Idade 45-49	Nascidos entre 1980 e 1976	
Grupo de Idade 50-54	Nascidos entre 1975 e 1971	
Grupo de Idade 55-59	Nascidos entre 1970 e 1966	
Grupo de Idade 60-64	Nascidos entre 1965 e 1961	
Grupo de Idade 65-69	Nascidos entre 1960 e 1956	
Grupo de Idade 70-74	Nascidos entre 1955 e 1951	
Grupo de Idade 75-79	Nascidos entre 1950 e 1946	
Grupo de Idade 80-84	Nascidos entre 1945 e 1941	
Grupo de Idade 85-89	Nascidos entre 1940 e 1936	
Grupo de Idade 90-94	Nascidos entre 1935 e 1931	
Grupo de Idade 95-99	Nascidos entre 1930 e 1926	
Grupo de Idade 100+	Nascidos em 1925 e anos anteriores	

A.R.T.M – Associação Regional de Triatlo da Madeira

Edifício da Escola Básica do Caramanchão, 1º Andar Rua de Carlos Cristóvão, N.º1, 9200-073 Machico Apartado 191 – EC / Machico

NIFC – 511284020

Tlm. 962 516 971

E-mail: geral@triatlomadeira.com / competicoes@triatlomadeira.com / secretariado@triatlomadeira.com

Webste: www.triatlomadeira.com

Inscrições e Taxas

Link de inscrições: <https://triatlomadeira.com/inscricoes/>

	ATLETAS MASCULINOS		ATLETAS FEMININOS E CADETES MASC/FEM	
	LICENCIADOS	EXAME MÉDICO INVÁLIDO	LICENCIADOS	EXAME MÉDICO INVÁLIDO
PROVAS DE DISTÂNCIA SPRINT	14,5€	22€	12.5€	17€
PROVAS DE DISTÂNCIA SUPER-SPRINT	12€	18€	9€	14€
ATLETAS JOVENS	2€	5€	2€	5€
ESTAFETAS 2 ELEMENTOS	22€ (Sprint e Super-Sprint)			
ESTAFETAS 3 ELEMENTOS	33€ (Sprint e Super-Sprint)			

Aluguer de Chip: 7€*

Aluguer restante Kit de competição: 3€ cada material*

Aluguer Kit completo (sem chip): 8€*

Aluguer Kit completo + Chip: 15€*

*Em caso de esquecimento.

Inscrições ou alterações de última hora (após quarta-feira antes de cada prova) acrescenta 10€ ao valor da inscrição (para atletas licenciados e licenciados por um dia ou Exame Médico Inválido).

As alterações ou cancelamentos de inscrição deverão ser enviados por email secretariado@triatlomadeira.com até a quarta-feira antes da prova.

O pagamento das inscrições terá como prazo limite a quarta-feira antes do dia da prova, até às 24h00, através do envio do comprovante de pagamento do valor da inscrição para o email secretariado@triatlomadeira.com

IBAN: PT50 0035 0420 00022648 430 43

BIC: CGDIPTPL

Descrição dos Percursos

Percurso interativo – link no site da ARTM

Competição Sprint

1º Segmento Corrida = 4 voltas x 1250 metros = 5km



Partida Junto à rotunda da Assicom, em direção ao retorno situado antes da praça de táxis existente junto ao Centro Comercial Fórum. Regressa à zona de partida utilizando a ciclovia para a corrida de regresso até ao ponto de retorno situado no início junto à linha de partida. Completa 4 voltas ao percurso de corrida. No final da 4ª volta passa a zona do retorno pela esquerda, acedendo ao Parque de transição situado na estrada junto aos Apartamentos Atlantic Ocean View.

2º Segmento Ciclismo = 6 voltas x 3130 metros = 18,8km



Inicia o segmento de ciclismo, junto à rotunda da Assicom, desloca-se na estrada monumental no sentido (C. Lobos - Funchal), até ao retorno situado no final imediatamente antes da saída do estacionamento do Centro Comercial Fórum. Regressa em sentido contrário (sentido Funchal - Câmara de Lobos), **apenas pela faixa sul**, passa a rotunda da Assicom pela direita e segue em frente sempre na faixa da direita pela estrada Monumental, até ao retorno situado

A.R.T.M – Associação Regional de Triatlo da Madeira

Edifício da Escola Básica do Caramanchão, 1º Andar Rua de Carlos Cristóvão, N.º1, 9200-073 Machico Apartado 191 – EC / Machico

NIFC – 511284020

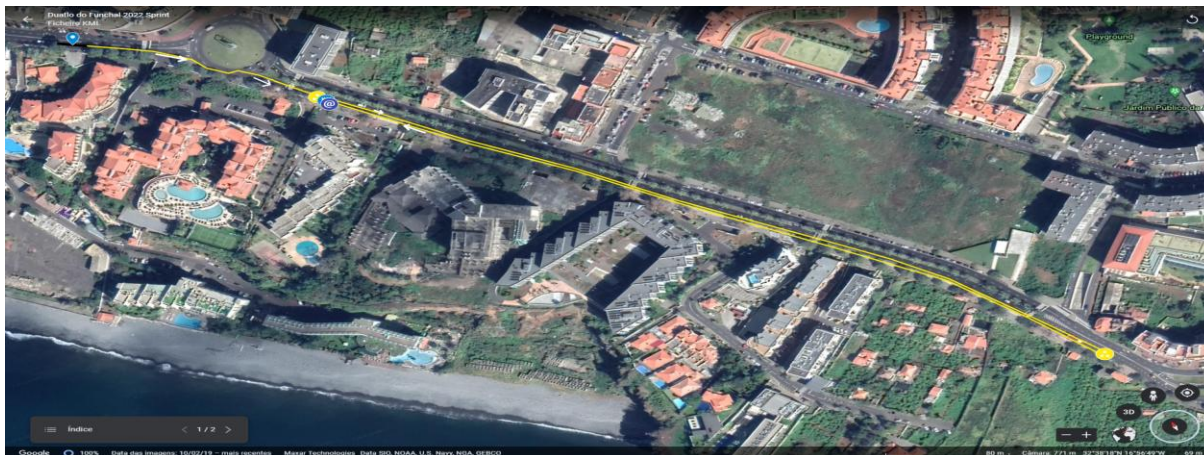
Tlm. 962 516 971

E-mail: geral@triatlomadeira.com / competicoes@triatlomadeira.com / secretariado@triatlomadeira.com

Webste: www.triatlomadeira.com

junto à "Taberna do Arieiro". Efetua o retorno e regressa pela Estrada Monumental pela Direita até à Rotunda da Assicom, onde inicia a volta seguinte. No final da 6ª volta entra no Parque de Transição, situado na Rua junto aos Apartamentos Atlantic Ocean View.

3º Segmento Corrida = 2 voltas x 1250 metros = 2,5km



No último segmento de corrida, realiza duas voltas idênticas à corrida inicial, estando a meta situada no Passeio junto ao Condomínio Apartamentos Caracas.

Competição Super-Sprint – Juvenis e Paratriatlo

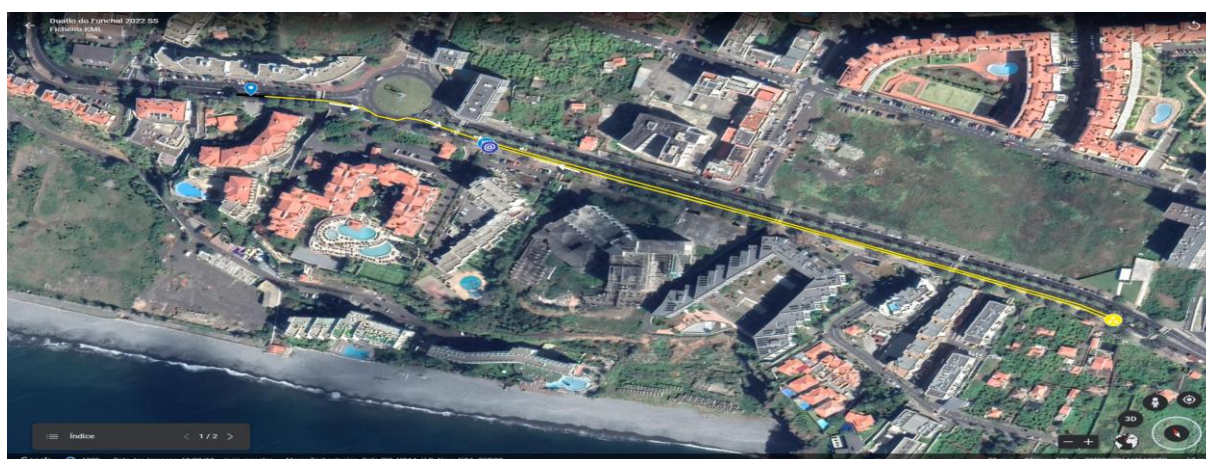
1º Segmento Juvenis Corrida = 2 voltas x 1000 metros = 2km



2º Segmento Juvenis Ciclismo = 3 voltas x 3130 metros = 9,3km



3º Segmento Juvenis Corrida = 1 volta x 1000 metros = 1km



Competição Iniciados

1º Segmento Iniciados Corrida 3 voltas x 432 metros = 1,4km



2º Segmento Iniciados Ciclismo 4 voltas x 984 metros = 3,9km

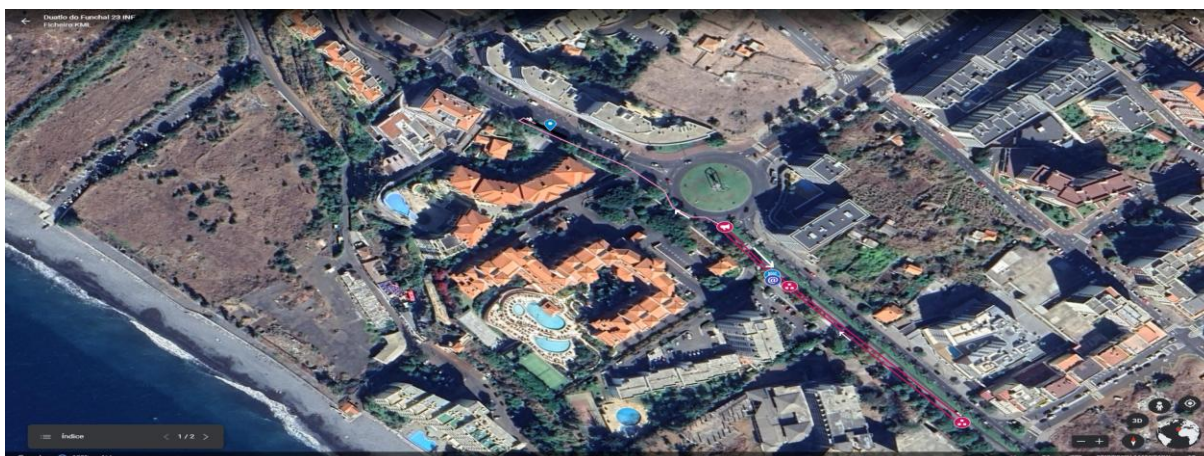


3º Segmento Iniciados Corrida 1 volta x 493 metros = 493m

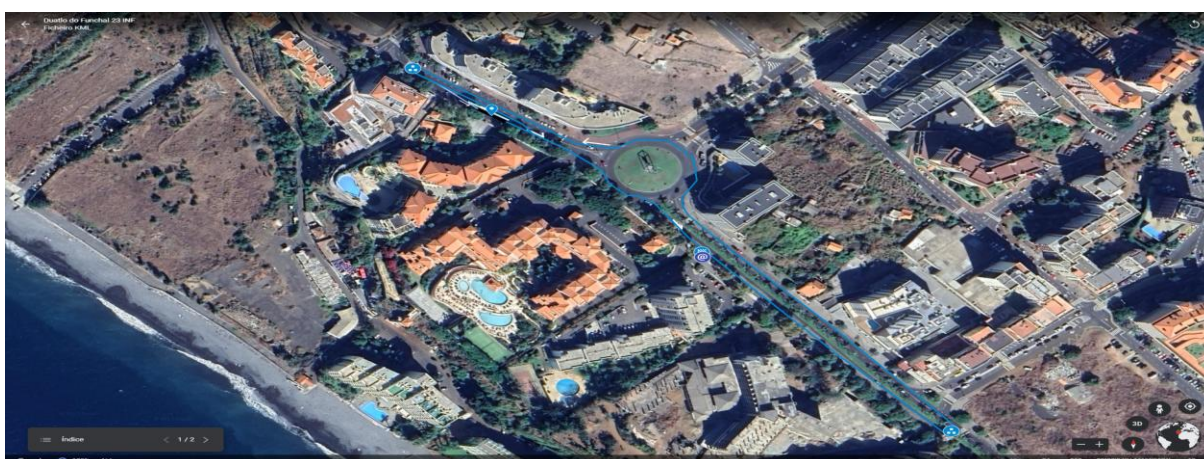


Competição Infantis

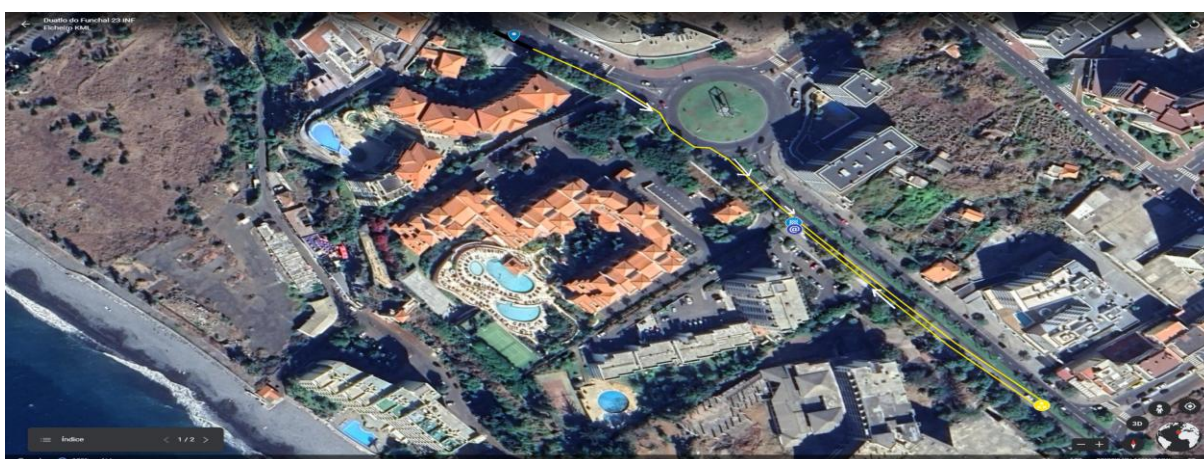
1º Segmento Infantis Corrida 2 voltas x 432 metros = 864m



2º Segmento Infantis Ciclismo 2 voltas x 984 metros = 1,9km



3º Segmento Infantis Corrida 1 volta x 493 metros = 493m



Posto de Abastecimento

Durante a prova, existirá um único local com abastecimento líquido (água), fornecido pela organização. Ficará situado no final de cada volta de corrida.

Classificações

Provas jovens:

- ✓ Classificação por categoria
- ✓ Classificação por Equipas Jovens

Prova principal:

- ✓ Classificação Geral Masculina, Absoluta
- ✓ Classificação Geral Feminina, Absoluta
- ✓ Classificação por Escalões e Género
- ✓ Classificação por Equipas

Prémios

Competição Principal e Jovens

- ✓ Troféu ao 1º classificado da geral (masculino e feminino)
- ✓ Troféu às equipas 1ª classificadas (Clubes Jovens e Clubes Principal)
- ✓ Medalhas ao 2º e 3º classificado da geral (masculino e feminino)
- ✓ Medalhas aos 3 primeiros classificados de cada escalão na competição principal em ambos os géneros;
- ✓ Medalhas as 3 primeiras equipas de estafetas
- ✓ Medalhas aos primeiros classificados de cada escalão jovem em ambos os géneros

Horário da entrega de prémios

Após a afixação dos resultados oficiais provisórios seguir-se-á de imediato a cerimónia de entrega de prémios. Na cerimónia, é obrigatória a presença dos atletas premiados. Os prémios não poderão ser reclamados após a ausência no pódio.

Delegado Técnico de Prova / Júri de Apelo

Delegado Técnico de Prova – Victor Rodrigues

Júri de Apelo – Victor Rodrigues / Pedro Nunes / Olivério Rasteiro

Casos Omissos

Os casos omissos à Regulamentação da FTP e ARTM, serão resolvidos pelo Delegado Técnico Regional.

Contactos

A.R.T.M – Associação Regional de Triatlo da Madeira

Edifício da Escola Básica do Caramanchão, 1º Andar Rua de Carlos Cristóvão, N.º1, 9200-073 Machico

Apartado 191 – EC / Machico

NIFC – 511284020

Tlm. 962 516 971

E-mail: geral@triatlomadeira.com / competicoes@triatlomadeira.com / secretariado@triatlomadeira.com

Webste: www.triatlomadeira.com

A.R.T.M – Associação Regional de Triatlo da Madeira

Edifício da Escola Básica do Caramanchão, 1º Andar Rua de Carlos Cristóvão, N.º1, 9200-073 Machico Apartado 191 – EC / Machico

NIFC – 511284020

Tlm. 962 516 971

E-mail: geral@triatlomadeira.com / competicoes@triatlomadeira.com / secretariado@triatlomadeira.com

Webste: www.triatlomadeira.com