



REGULAMENTO

AQUATLO DA RIBEIRA BRAVA AQUATLO JOVEM DA RIBEIRA BRAVA

29 DE MARÇO 2025

MUNICÍPIO DA RIBEIRA BRAVA

Índice

Enquadramento	3
Informações Adicionais.....	3
Horários e Locais	3
Categorias e Distâncias	4
Inscrições e Taxas.....	5
Descrição dos Percursos	6
Aquatlo Sprint	6
Aquatlo Super-Sprint.....	7
Aquatlo Jovem – Iniciados	8
Aquatlo Jovem – Infantis.....	9
Posto de Abastecimento	10
Classificações	10
Prémios	10
Horário da entrega de prémios.....	10
Direção da Prova / Júri de Apelo.....	11
Casos Omissos.....	11
Contactos	11

Enquadramento

O Aquatlo / Aquatlo Jovem da Ribeira Brava 2025, são uma organização conjunta da ARTM - Associação Regional de Triatlo da Madeira e a Câmara Municipal da Ribeira Brava. Estes eventos irão se realizar no dia 29 de março 2025, na Promenade da Ribeira Brava e terão várias distâncias associadas:

Aquatlo Sprint – A Prova Principal será disputada na distância Sprint, pontuável para o Camp. Reg. Individual de Aquatlo, Camp. Reg. Individual Cadetes Aquatlo, Camp. Reg. Individual Juniores Aquatlo e Camp. Reg. Individual de Grupos de Idade. A competição na distância Sprint é destinada a atletas licenciados dos escalões de Cadetes e Superiores.

Aquatlo Super-Sprint – A competição na distância Super-Sprint é destinada aos escalões de Paratriatlo e Juvenis, com distâncias adaptadas, pontuável para o Camp. Reg. Individual de Paratriatlo, Camp. Reg. Individual de Juvenis Aquatlo e Camp. Reg. de Clubes Jovens.

Aquatlo Jovem – O Aquatlo Jovem é uma competição destinada aos escalões de Infantis e Iniciados pontuável para os Camp. Reg. Individuais e Clubes Jovens.

Estas competições contam com os apoios da Câmara Municipal do Porto Santo, Águas Atlântida, Auto Zapocar, MZ Bike, Clínica Dentária do Fórum Machico, Monumental Lido Medical Center, AMPES – Associação Madeirense Promotora de Eventos Seguros, Gesba – Empresa de Gestão do Sector da Banana, SER – DRD, AMDpT e FTP.

Informações Adicionais

Serão seguidas as orientações / regras do Regulamento Técnico e Competições 2025 da FTP.

Ao participar na prova aceita o registo fotográfico e respetiva partilha do mesmo.

Horários e Locais

O evento realizar-se-á no dia 29 de março 2025 com partida na Praia da Ribeira Brava, nos seguintes horários:

- ✓ 14h15: Abertura do secretariado e parque de transição (para todos os escalões)
- ✓ 14h50: Encerramento do secretariado e parque de transição (para todos os escalões)
- ✓ 15h00: Início da prova Super-Sprint
- ✓ 15h30: Início da prova Sprint
- ✓ 16h00: Início das provas Jovens (pela ordem: Iniciados e Infantis)

Início do Check-out quando o último atleta Infantil iniciar o último segmento de corrida (encerramento 15 min depois do último atleta Infantil cortar a meta)

- ✓ 16h45: Cerimónia de Entrega de Prémios

Categorias e Distâncias

Competição Aquatlo

É permitida a participação de atletas licenciados de acordo com a seguinte tabela de distribuição das categorias:

Escalão	Ano de Nascimento	Distâncias
Infantis	Nascidos entre 2015 e 2014	Aquatlo Jovem: Natação 100m (1v) Corrida 800m (600m+200m)
Iniciados	Nascidos entre 2013 e 2012	Aquatlo Jovem: Natação 200m (1v) Corrida 1km (913m+200m)
Juvenis	Nascidos entre 2011 e 2010	Aquatlo Super-Sprint: Natação 300m (1v) Corrida 2km (1v1,58km+200m)
Paratriatlo	-	
Cadetes	Nascidos entre 2009 e 2008	Aquatlo Sprint: Natação 700m (2v350m) Corrida 5km (3v1,58km+200m)
Juniores	Nascidos entre 2007 e 2006	
Grupo de Idade 20-24	Nascidos entre 2005 e 2001	
Grupo de Idade 25-29	Nascidos entre 2000 e 1996	
Grupo de Idade 30-34	Nascidos entre 1995 e 1991	
Grupo de Idade 35-39	Nascidos entre 1990 e 1986	
Grupo de Idade 40-44	Nascidos entre 1985 e 1981	
Grupo de Idade 45-49	Nascidos entre 1980 e 1976	
Grupo de Idade 50-54	Nascidos entre 1975 e 1971	
Grupo de Idade 55-59	Nascidos entre 1970 e 1966	
Grupo de Idade 60-64	Nascidos entre 1965 e 1961	
Grupo de Idade 65-69	Nascidos entre 1960 e 1956	
Grupo de Idade 70-74	Nascidos entre 1955 e 1951	
Grupo de Idade 75-79	Nascidos entre 1950 e 1946	
Grupo de Idade 80-84	Nascidos entre 1945 e 1941	
Grupo de Idade 85-89	Nascidos entre 1940 e 1936	
Grupo de Idade 90-94	Nascidos entre 1935 e 1931	
Grupo de Idade 95-99	Nascidos entre 1930 e 1926	
Grupo de Idade 100+	Nascidos em 1925 e anos anteriores	

A.R.T.M – Associação Regional de Triatlo da Madeira

Edifício da Escola Básica do Caramanchão, 1º Andar Rua de Carlos Cristóvão, N.º1, 9200-073 Machico Apartado 191 – EC / Machico

NIFC – 511284020

Tlm. 962 516 971

E-mail: geral@triatlomadeira.com / competicoes@triatlomadeira.com / secretariado@triatlomadeira.com

Webste: www.triatlomadeira.com

Inscrições e Taxas

Link de inscrições: <https://triatlomadeira.com/inscricoes/>

	ATLETAS MASCULINOS		ATLETAS FEMININOS E CADETES MASC/FEM	
	LICENCIADOS	EXAME MÉDICO INVÁLIDO	LICENCIADOS	EXAME MÉDICO INVÁLIDO
PROVAS DE DISTÂNCIA SPRINT	14,5€	22€	12.5€	17€
PROVAS DE DISTÂNCIA SUPER-SPRINT	12€	18€	9€	14€
ATLETAS JOVENS	2€	5€	2€	5€
ESTAFETAS 2 ELEMENTOS	22€ (Sprint e Super-Sprint)			
ESTAFETAS 3 ELEMENTOS	33€ (Sprint e Super-Sprint)			

Aluguer de Chip: 7€*

Aluguer restante Kit de competição: 3€ cada material*

Aluguer Kit completo (sem chip): 8€*

Aluguer Kit completo + Chip: 15€*

* Em caso de esquecimento.

Inscrições até segunda-feira antes de cada prova. Não aceitamos novas inscrições após essa data. Alterações de última hora (após quarta-feira antes de cada prova) acrescenta 10€ ao valor da inscrição (para atletas licenciados e licenciados por um dia ou Exame Médico Inválido).

As alterações ou cancelamentos de inscrição deverão ser enviados por email secretariado@triatlomadeira.com até a quarta-feira antes da prova.

O pagamento das inscrições terá como prazo limite a quarta-feira antes do dia da prova, até às 24h00, através do envio do comprovante de pagamento do valor da inscrição para o email secretariado@triatlomadeira.com

IBAN: PT50 0035 0420 00022648 430 43

BIC: CGDIPTPL

Descrição dos Percursos

Percurso interativo – link no site da ARTM

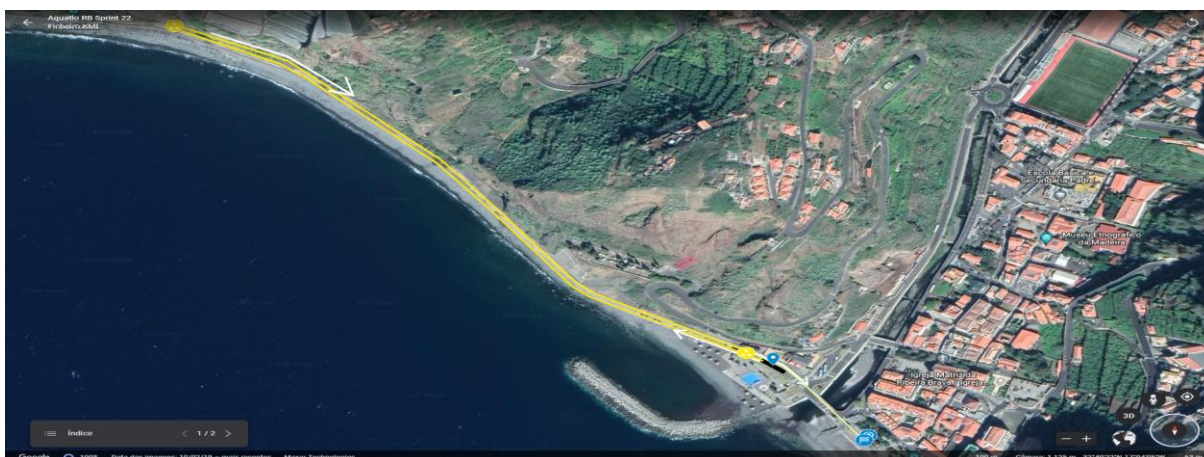
Aquatlo Sprint

1º Segmento Natação 350 metros x 2 voltas = 700m



A partida para o segmento de natação será efetuada na praia da Ribeira Brava. Os atletas nadam no sentido das setas.

2º Segmento Corrida 1580 metros x 3 voltas + 200 metros = 4,9km

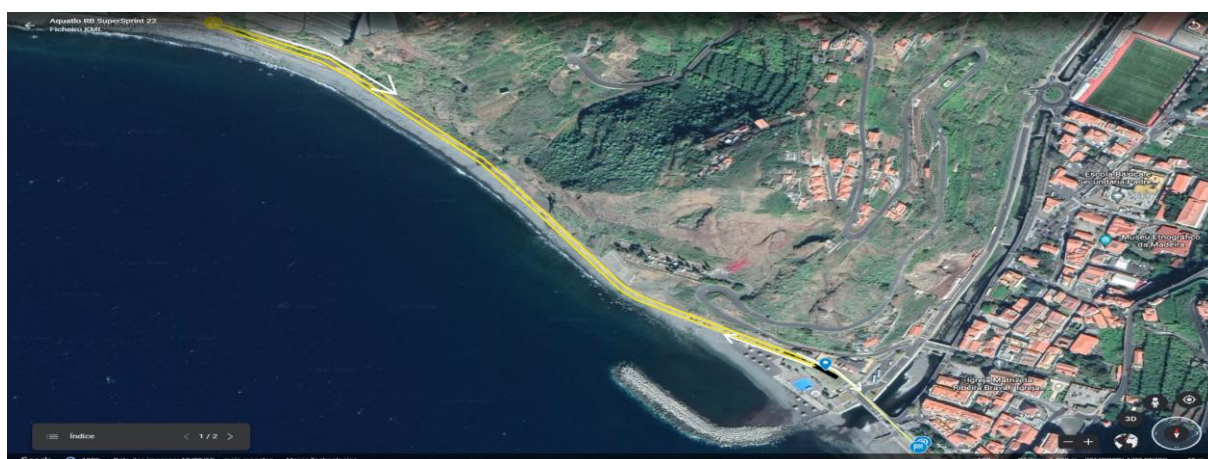


Os atletas saem do PT, pelo lado esquerdo, em frente pela Promenade da Ribeira Brava em direção à Tabua. O retorno 1 está situado antes do Posto de Combustível. Correm novamente pela esquerda, até ao Retorno 2, antes do Parque de Transição. Na volta 3 seguem em frente até à meta situada na praça existente na Frente Mar da Ribeira Brava (200m em frente ao Parque de Transição).

1º Segmento Natação 300 metros x 1 volta = 300m



2º Segmento Corrida 1580 metros x 1 voltas +200 metros = 1,8km



Aquatlo Jovem – Iniciados

1º Segmento Iniciados Natação 200 metros x 1 volta = 200m



2º Segmento Iniciados Corrida 913 metros + 200 metros = 1km



Aquatlo Jovem – Infantis

1º Segmento Infantis Natação 100 metros x 1 volta = 100m



2º Segmento Infantis Corrida 600 metros + 200 metros = 800m



Posto de Abastecimento

Durante a prova existirá um único local com abastecimento líquido (água), fornecido pela organização. Ficará situado à saída do Parque de Transição. Haverá 2 locais com recipientes para colocar os copos reutilizáveis (1 a 10 metros e outro a 20 metros) após o abastecimento. Os atletas que não colocarem os copos dentro do limite dos recipientes receberão uma penalização de tempo. Após o final da prova, na zona da meta, será distribuída água.

Classificações

Provas jovens

- ✓ Classificação por categoria
- ✓ Classificação por Equipas Jovens

Prova principal

- ✓ Classificação Geral Masculina e Feminina Absoluta
- ✓ Classificação por Escalões e Género
- ✓ Classificação por Equipas

Prémios

Competição Principal e Jovens

- ✓ Troféu ao 1º classificado da geral (masculino e feminino)
- ✓ Troféu às equipas 1ª classificadas (Clubes Jovens e Clubes Principal)
- ✓ Medalhas ao 2º e 3º classificado da geral (masculino e feminino)
- ✓ Medalhas aos 3 primeiros classificados de cada escalão na competição principal em ambos os géneros
- ✓ Medalhas às 3 primeiras equipas de estafetas
- ✓ Medalhas aos primeiros classificados de cada escalão (Infantis, Iniciados, Juvenis)

Horário da entrega de prémios

Após a afixação dos resultados oficiais provisórios seguir-se-á de imediato a cerimónia de entrega de prémios. Na cerimónia, é obrigatória a presença dos atletas premiados. Os prémios não poderão ser reclamados após a ausência no pódio.

Direção da Prova / Júri de Apelo

Delegado Técnico de Prova – Victor Rodrigues

Júri de Apelo – Victor Rodrigues / Pedro Nunes / Olivério Rasteiro

Casos Omissos

Os casos omissos à Regulamentação da FTP e ARTM, serão resolvidos pelo Delegado Técnico Regional.

Contactos

A.R.T.M – Associação Regional de Triatlo da Madeira

Edifício da Escola Básica do Caramanchão, 1º Andar Rua de Carlos Cristóvão, N.º1, 9200-073 Machico

Apartado 191 – EC / Machico

NIFC – 511284020

Tlm. 962 516 971

E-mail: geral@triatlomadeira.com / competicoes@triatlomadeira.com / secretariado@triatlomadeira.com

Webste: www.triatlomadeira.com