



funchal.pt  
M U N I C Í P I O

# REGULAMENTO

DUATLO CIDADE DO FUNCHAL

DUATLO JOVEM CIDADE DO FUNCHAL

01 DE MARÇO 2026

MUNICÍPIO DO FUNCHAL

## Enquadramento

O Duatlo Cidade do Funchal e o Duatlo Jovem Cidade do Funchal, são uma organização conjunta da ARTM – Associação Regional de Triatlo da Madeira e da Câmara Municipal do Funchal.

A este evento estão associadas as seguintes provas:

### **Duatlo Cidade do Funchal:**

- ✓ Distância Sprint – para os escalões de Cadetes e superiores. Esta competição pontua para o Campeonato Individual, Age Groups, Juniores e Cadetes.

### **Duatlo Jovem Cidade do Funchal:**

- ✓ Distâncias destinadas aos escalões de Juvenis, Iniciados, Infantis e Benjamins. Esta competição pontua para o Campeonato Regional Individual de Juvenis, Jovem e Clubes Jovens.

Estas competições contam com os apoios da Câmara Municipal do Funchal, Águas Atlântida, Auto Zapecar, MZ Bike, Clínica Dentária do Fórum Machico, Monumental Lido Medical Center, AMPES – Associação Madeirense Promotora de Eventos Seguros, Gesba – Empresa de Gestão do Sector da Banana, SER – DRD, AMDpT e FTP.

## Informações Adicionais

Serão seguidas as orientações / regras do Regulamento Técnico e Competições 2026 da FTP.

Nos escalões de Benjamins e Infantis só é permitido o uso de bicicleta de BTT.

Distâncias com draft legal (com roda). Contudo é proibido fazer draft:

- ✓ Entre atletas de géneros e partidas diferentes;
- ✓ Entre atletas em voltas diferentes ao grupo que estiver na liderança da prova;
- ✓ A qualquer veículo motorizado que se encontre no percurso (mota ou automóvel).

O trânsito automóvel encontrar-se-á encerrado e/ou parcialmente condicionado nos locais de realização da prova, porém, aconselha-se a máxima precaução para algum veículo que possa estar a circular inadvertidamente dentro do circuito encerrado ao trânsito. Ao participar na prova aceita o registo fotográfico e respetiva partilha do mesmo.

Os casos omissos à Regulamentação da FTP e ARTM, serão resolvidos pelo Delegado Técnico Regional.

## Horários e Locais

O evento realizar-se-á no dia 01 de março 2026 com partida junto ao cais do Funchal, no seguinte horário:

- ✓ 07h30: Abertura do secretariado e parque de transição (para todos os escalões)
- ✓ 08h05: Encerramento do secretariado (para todos os escalões) e parque de transição
- ✓ 08h10: Briefing para a Prova Super-Sprint e Sprint
- ✓ 08h15: Início da Prova Super-Sprint (por género – partida masculina e paratriatlo, +1' feminina)
- ✓ 08h20: Início da Prova Sprint (por género – partida masculina, +1' feminina, +1' estafeta)
- ✓ 08h45: Abertura do parque de transição Jovens\* (estrada encerrada, prova a decorrer)
- ✓ 09h30: Início das provas Jovens (Iniciados, Infantis e Benjamins)

Início do Check-out quando o último atleta Infantil iniciar o segmento de corrida (encerramento 15 min depois do último atleta Infantil cortar a meta)

- ✓ 10h30: Cerimónia de Entrega de Prémios

\*Encerramento às 09h00. Entrada no PT dependendo do trânsito de atletas no local e quando o ACE autorizar. \*\*Os horários poderão ser sujeitos a alterações

## Categorias e Distâncias

### Competição de Duatlo Sprint, Super-Sprint e Jovem

Género	Ano de Nascimento	Distâncias
Benjamins	Nascidos entre 2019 e 2017	Duatlo Jovem: Corrida 300m (1v) Ciclismo 1km (1v) Corrida 200m (1v)
Infantis	Nascidos entre 2016 e 2015	Duatlo Jovem: Corrida 800m (1v) Ciclismo 2km (2v1km) Corrida 400m (1v)
Iniciados	Nascidos entre 2014 e 2013	Duatlo Jovem: Corrida 1km (1v) Ciclismo 4km (4v1km) Corrida 500m (1v)
Juvenis	Nascidos entre 2012 e 2011	Duatlo Super-Sprint Corrida 2km (1v) Ciclismo 6,5km (2v3,2km) Corrida 1km (1v)
Paratriatlo	Nascidos entre 2012 e anos anteriores	
Cadetes	Nascidos entre 2010 e 2009	Duatlo Sprint Corrida 5km (2v2,5km) Ciclismo 19,7km (6v3,2km) Corrida 2,5km (1v)
Juniores	Nascidos entre 2008 e 2007	
Grupo de Idade 20-24	Nascidos entre 2006 e 2002	
Grupo de Idade 25-29	Nascidos entre 2001 e 1997	
Grupo de Idade 30-34	Nascidos entre 1996 e 1992	
Grupo de Idade 35-39	Nascidos entre 1991 e 1987	
Grupo de Idade 40-44	Nascidos entre 1986 e 1982	
Grupo de Idade 45-49	Nascidos entre 1981 e 1977	
Grupo de Idade 50-54	Nascidos entre 1976 e 1972	
Grupo de Idade 55-59	Nascidos entre 1971 e 1967	
Grupo de Idade 60-64	Nascidos entre 1966 e 1962	
Grupo de Idade 65-69	Nascidos entre 1961 e 1957	
Grupo de Idade 70-74	Nascidos entre 1956 e 1952	
Grupo de Idade 75-79	Nascidos entre 1951 e 1947	
Grupo de Idade 80+++	Nascidos entre 1946 e anos anteriores	

A.R.T.M – Associação Regional de Triatlo da Madeira

Edifício da Escola Básica do Caramanchão, 1º Andar Rua de Carlos Cristóvão, N.º1, 9200-073 Machico Apartado 191 – EC / Machico

NIFC – 511284020

Tlm. 962 516 971

E-mail: geral@triatlomadeira.com / competicoes@triatlomadeira.com / secretariado@triatlomadeira.com

Webste: www.triatlomadeira.com

## Inscrições e Taxas

Link de inscrições: <https://triatlomadeira.com/inscricoes/>

	ATLETAS MASCULINOS		ATLETAS FEMININOS E CADETES MASC/FEM	
	LICENCIADOS	EXAME MÉDICO INVÁLIDO	LICENCIADOS	EXAME MÉDICO INVÁLIDO
PROVAS DE DISTÂNCIA SPRINT	14,5€	22€	12.5€	17€
PROVAS DE DISTÂNCIA SUPER-SPRINT	12€	18€	9€	14€
ATLETAS JOVENS	2€	5€	2€	5€
ESTAFETAS	27€ (Sprint e Super-Sprint)			

Aluguer de Chip: 7€\*

Aluguer restante Kit de competição: 3€ cada material\*

Aluguer Kit completo (sem chip): 8€\*

Aluguer Kit completo + Chip: 15€\*

\* Em caso de esquecimento.

Inscrições até terça-feira antes de cada prova. **Não aceitamos novas inscrições após essa data.** Inscrições após terça-feira, acrescenta 12€ ao valor da inscrição (todas as distâncias e escalões). O cancelamento de inscrições efetuado após a quarta-feira anterior à realização da prova implica o pagamento integral do valor da inscrição, sem reembolso (exceto lesão – sujeito a comprovativo).

As alterações ou cancelamentos de inscrição deverão ser enviados por email [secretariado@triatlomadeira.com](mailto:secretariado@triatlomadeira.com).

O pagamento das inscrições terá como prazo limite a quarta-feira antes do dia da prova, até às 24h00, através do envio do comprovante de pagamento do valor da inscrição para o email [secretariado@triatlomadeira.com](mailto:secretariado@triatlomadeira.com)

IBAN: PT50 0035 0420 00022648 430 43

BIC: CGDIPTPL

## Descrição dos Percursos

Percurso interativo – link no site da ARTM

### Competição Duatlo Sprint

#### 1º Segmento Corrida 2500 metros x 2 voltas = 5km



A partida para o primeiro segmento de corrida será junto à Praça do Povo, pela direita da faixa sul da Avenida do Mar, seguindo em direção ao retorno, situado antes da rotunda da Autonomia. Realizado o 1º retorno dirigem-se em sentido contrário, sempre pela mesma faixa e do lado direito até ao 2º retorno situado junto à rotunda de acesso ao Porto do Funchal. Após o 2º retorno iniciam o regresso à zona do PT

#### 2º Segmento Ciclismo 3200 metros x 6 voltas = 19,7 Km



O segundo segmento da competição (ciclismo) terá o seu início com a entrada dos atletas na Avenida do Mar (Faixa Sul), devendo os mesmos utilizar a faixa da esquerda, para circular no sentido do Cais do Funchal / Parque Almirante Reis, onde ficará situado o 1º retorno do ciclismo. No regresso contornam a Rotunda da Autonomia e prosseguem pela Avenida do Mar (Faixa Norte), passando junto à Porto Santo Line, Palácio de São Lourenço, seguindo até junto ao 2º retorno situado imediatamente antes da rotunda de acesso ao Porto do Funchal. Após o retorno montado nesse

A.R.T.M – Associação Regional de Triatlo da Madeira

Edifício da Escola Básica do Caramanchão, 1º Andar Rua de Carlos Cristóvão, N.º1, 9200-073 Machico Apartado 191 – EC / Machico

NIFC – 511284020

Tlm. 962 516 971

E-mail: geral@triatlomadeira.com / competicoes@triatlomadeira.com / secretariado@triatlomadeira.com

Webste: www.triatlomadeira.com

local, os atletas regressam à zona do parque de transição, circulando sempre pela faixa sul (lado esquerdo da Via), completando desta forma uma volta ao percurso. Na última volta, os atletas terão que aceder ao PT, pela direita da Faixa Sul da Avenida do Mar, através das indicações colocadas no local.

### 3º Segmento Corrida 2500 metros x 1 volta = 2,5km



No último segmento (corrida) os atletas saem do PT, curvando à direita, iniciando pela direita da faixa sul da Avenida do Mar, seguindo em direção ao retorno, situado antes da rotunda da Autonomia. Realizado o 1º retorno dirigem-se em sentido contrário, sempre pela mesma faixa e do lado direito até ao 2º retorno situado junto à rotunda de acesso ao Porto do Funchal. Após o 2º retorno iniciam o regresso à zona do PT/Meta completando a 1ª das voltas que consta no regulamento de prova. No final deste segmento dirigem-se para a meta situada à direita imediatamente após o PT.



## Competição Duatlo Super-Sprint

### 1º Segmento Corrida 2000 metros x 1 volta = 2km



### 2º Segmento Ciclismo 3200 metros x 2 voltas = 6,5km



### 3º Segmento Corrida 1000 metros x 1 volta = 1km



A.R.T.M – Associação Regional de Triatlo da Madeira

Edifício da Escola Básica do Caramanchão, 1º Andar Rua de Carlos Cristóvão, N.º1, 9200-073 Machico Apartado 191 – EC / Machico

NIFC – 511284020

Tlm. 962 516 971

E-mail: geral@triatlomadeira.com / competicoes@triatlomadeira.com / secretariado@triatlomadeira.com

Webste: www.triatlomadeira.com



## Competição Jovem – Iniciados

### 1º Segmento Iniciados Corrida 1000 metros x 1 volta = 1km



### 2º Segmento Iniciados Ciclismo 1000 metros x 4 voltas = 4km



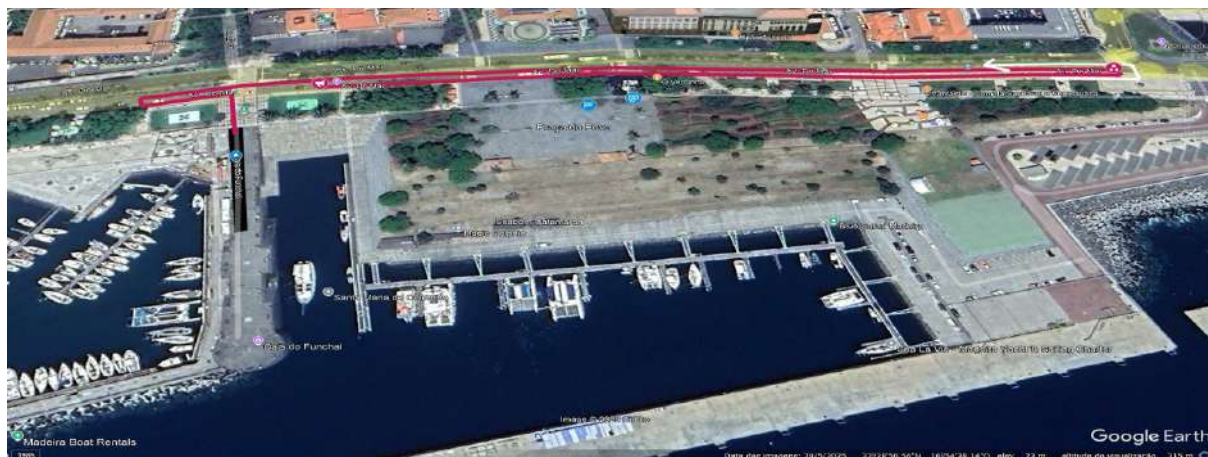
### 3º Segmento Iniciados Corrida 500 metros x 1 volta = 500m



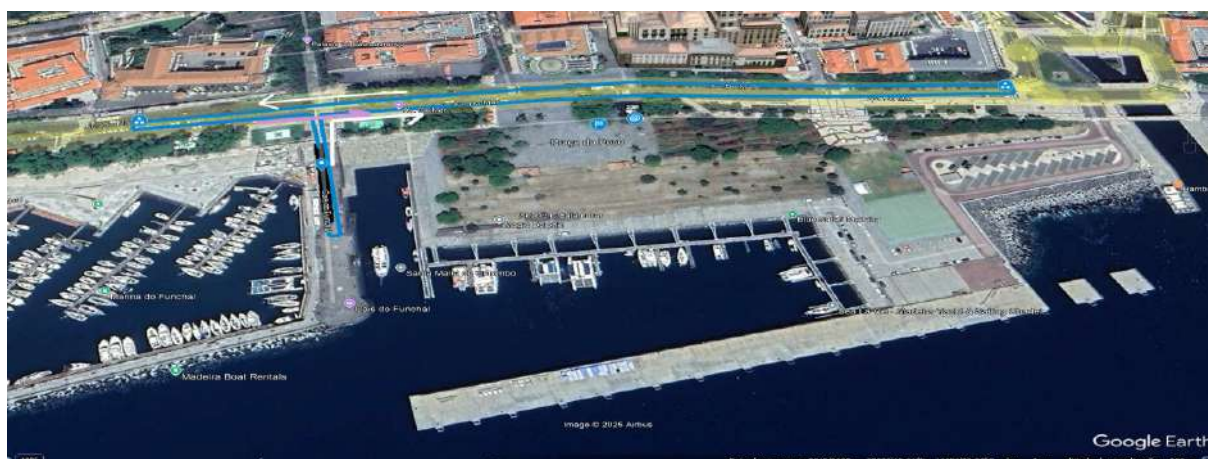


## Competição Jovem – Infantis

### 1º Segmento Infantis Corrida 800 metros x 1 volta = 800m



### 2º Segmento Infantis Ciclismo 1000 metros x 2 voltas = 2km



### 3º Segmento Infantis Corrida 400 metros x 1 volta = 400m



A.R.T.M – Associação Regional de Triatlo da Madeira

Edifício da Escola Básica do Caramanchão, 1º Andar Rua de Carlos Cristóvão, N.º1, 9200-073 Machico Apartado 191 – EC / Machico

NIFC – 511284020

Tlm. 962 516 971

E-mail: geral@triatlomadeira.com / competicoes@triatlomadeira.com / secretariado@triatlomadeira.com

Webste: www.triatlomadeira.com



## Competição Jovem – Benjamins

### 1º Segmento Benjamins Corrida 300 metros x 1 volta = 300m



### 2º Segmento Benjamins Ciclismo 1000 metros x 1 volta = 1km



### 3º Segmento Benjamins Corrida 200 metros x 1 volta = 200m



## Posto de Abastecimento

Durante as provas, existirá um único local com abastecimento líquido (água), fornecido pela organização. Ficará situado à saída do PT e será fornecido durante cada uma das voltas do segmento de corrida. Haverá 2 locais com recipientes para colocar os copos descartáveis (1 a 10 metros e outro a 20 metros) após o abastecimento. Os atletas que não colocarem os copos dentro dos limites dos recipientes receberão uma penalização de tempo. Após o final da prova, na zona da meta, será distribuída água. Durante o percurso de ciclismo, não será entregue abastecimento, pelo que se aconselha que os atletas transportem abastecimento na sua bicicleta.

## Classificações

- ✓ Classificação por categoria
- ✓ Classificação por Equipas Jovens
- ✓ Classificação Geral Masculina e Feminina, Absoluta
- ✓ Classificação por Escalões e Género
- ✓ Classificação por Equipas

## Prémios

- ✓ Troféu ao 1º classificado da geral (masculino e feminino)
- ✓ Troféu às equipas 1ª classificadas (Clubes Jovens e Clubes Principal)
- ✓ Medalhas ao 2º e 3º classificado da geral (masculino e feminino)
- ✓ Medalhas aos 3 primeiros classificados de cada escalão na competição principal em ambos os géneros
- ✓ Medalhas aos primeiros classificados de cada escalão em ambos os géneros

## Horário da entrega de prémios

Após a publicação dos resultados oficiais provisórios, seguir-se-á de imediato a cerimónia de entrega de prémios. Na cerimónia, é obrigatória a presença dos atletas premiados. Os troféus e medalhas atribuídos em cada prova e/ou competição, não serão atribuídos aos atletas/clubes, pela ausência dos mesmos na cerimónia de entrega de prémios, sem aviso prévio (dos horários da entrega de prémios), ao secretariado da prova e/ou delegado técnico.

## Direção da Prova / Júri de Apelo

Delegado Técnico de Prova – Victor Rodrigues

Júri de Apelo – Victor Rodrigues / Pedro Nunes / Olivério Rasteiro